

IDENTIFIKAČNÍ ÚDAJE PÍSKOVCOVÉHO DEKORAČNÍHO FASÁDNÍHO PRVKU

Pořadové číslo prvku:	O-2.01
Označení tvaru:	O
Zatřídění dle velikosti:	střední
Celkový technický stav:	3
Orientace fasády:	Z

CHARAKTERISTIKA PRVKU

Orámování okenního otvoru dekoračními architektonickými prvky v ostění - šambránami. Z důvodu neproveditelnosti destruktivní zkoušky nelze jednoznačně určit, zda se jedná o pískovcový architektonický prvek ostění.

POSOUZENÍ TECHNICKÉHO STAVU PRVKU

Dekorační prvky v ostění - šambrány. Prvky jsou v dobrém technickém stavu.

Dekorační prvky v nadpraží a v místě parapetu okenního otvoru - vrchní vrstvy omítky nejsou nijak výrazně znečištěny.

V rozích nadokenní a podokenní oblasti jsou zaznamenány trhliny v omítce.

Poškození	Míra poškození				
	0	25%	50%	75%	100%
Mechanické poškození					
Biotické poškození					
Statické a tektonické poškození					
Stupeň znečištění prvku					
Celkový technický stav	3 - Horší technický stav				

PŘEDBĚŽNÝ NÁVRH OPRAV

Oprava bude provedena dle koncepce restaurátorského zásahu, uvedenou v kapitole D.7 Koncepce restaurátorského zásahu v rozsahu bodů 1 až 9. Předpokládané náklady restaurování činí ■■■■■ Kč bez DPH.

FOTODOKUMENTACE PRVEK



FOTODOKUMENTACE DETAILŮ PRVKU



PASPORTIZACE PÍSKOVCOVÝCH PRVKŮ NA ZÁMECKÉ BUDOVĚ V DPS SOKOLNICE

IDENTIFIKAČNÍ ÚDAJE PÍSKOVCOVÉHO DEKORAČNÍHO FASÁDNÍHO PRVKU

Pořadové číslo prvku:	O-2.02
Označení tvaru:	O
Zatřídění dle velikosti:	střední
Celkový technický stav:	3
Orientace fasády:	Z

CHARAKTERISTIKA PRVKU

Orámování okenního otvoru pískovcovými dekoračními architektonickými prvky v ostění - šambránami. Z důvodu neproveditelnosti destruktivní zkoušky nelze jednoznačně určit, zda se jedná o pískovcový architektonický prvek ostění.

POSOUZENÍ TECHNICKÉHO STAVU PRVKU

Dekorační prvky v ostění - šambrány. Prvky jsou v dobrém technickém stavu.

Dekorační prvky v nadpraží a v místě parapetu okenního otvoru - vrchní vrstvy omítky nejsou nijak výrazně znečištěny.

V místě parapetu jsou zaznamenány trhliny v omítce.

Poškození	Míra poškození				
	0	25%	50%	75%	100%
Mechanické poškození					
Biotické poškození					
Statické a tektonické poškození					
Stupeň znečištění prvku					
Celkový technický stav	3 - Horší technický stav				

PŘEDBĚŽNÝ NÁVRH OPRAV

Oprava bude provedena dle koncepce restaurátorského zásahu, uvedenou v kapitole D.7 Koncepce restaurátorského zásahu v rozsahu bodů 1 až 9. Předpokládané náklady restaurování činí ■■■■■ Kč bez DPH.

FOTODOKUMENTACE PRVEK



FOTODOKUMENTACE DETAILŮ PRVKU



IDENTIFIKAČNÍ ÚDAJE PÍSKOVCOVÉHO DEKORAČNÍHO FASÁDNÍHO PRVKU

Pořadové číslo prvku:	O-2.03
Označení tvaru:	O
Zatřídění dle velikosti:	střední
Celkový technický stav:	1
Orientace fasády:	Z

CHARAKTERISTIKA PRVKU

Orámování okenního otvoru dekoračními architektonickými prvky v ostění - šambránami. Z důvodu neproveditelnosti destruktivní zkoušky nelze jednoznačně určit, zda se jedná o pískovcový architektonický prvek ostění.

POSOUZENÍ TECHNICKÉHO STAVU PRVKU

Dekorační prvky v ostění - šambrány. Prvky jsou v dobrém technickém stavu.

Dekorační prvky v nadpraží a v místě parapetu okenního otvoru - vrchní vrstvy omítky nejsou nijak výrazně znečištěny.

Poškození	Míra poškození				
	0	25%	50%	75%	100%
Mechanické poškození					
Biotické poškození					
Statické a tektonické poškození					
Stupeň znečištění prvku					
Celkový technický stav	1 - Velmi dobrý technický stav				

PŘEDBĚŽNÝ NÁVRH OPRAV

Oprava bude provedena dle koncepce restaurátorského zásahu, uvedenou v kapitole D.7 Koncepce restaurátorského zásahu v rozsahu bodů 1 až 9. Předpokládané náklady restaurování činí ■■■■■ Kč bez DPH.

FOTODOKUMENTACE PRVEK



FOTODOKUMENTACE DETAILŮ PRVKU



IDENTIFIKAČNÍ ÚDAJE PÍSKOVCOVÉHO DEKORAČNÍHO FASÁDNÍHO PRVKU

Pořadové číslo prvku:	O-2.04
Označení tvaru:	O
Zatřídění dle velikosti:	střední
Celkový technický stav:	4
Orientace fasády:	Z

CHARAKTERISTIKA PRVKU

Orámování okenního otvoru dekoračními architektonickými prvky v ostění - šambránami. Z důvodu neproveditelnosti destruktivní zkoušky nelze jednoznačně určit, zda se jedná o pískovcový architektonický prvek ostění.

POSOUZENÍ TECHNICKÉHO STAVU PRVKU

Dekorační prvky v ostění - šambrány. Prvky jsou v dobrém technickém stavu.

Dekorační prvky v nadpraží a v místě parapetu okenního otvoru - vrchní vrstvy omítky jsou značně znečištěny od stékající a hromadící se dešťové vody

V rozích nadokenní a podokenní oblasti jsou zaznamenány trhliny v omítce.

Poškození	Míra poškození				
	0	25%	50%	75%	100%
Mechanické poškození					
Biotické poškození					
Statické a tektonické poškození					
Stupeň znečištění prvku					
Celkový technický stav	4 - Špatný technický stav				

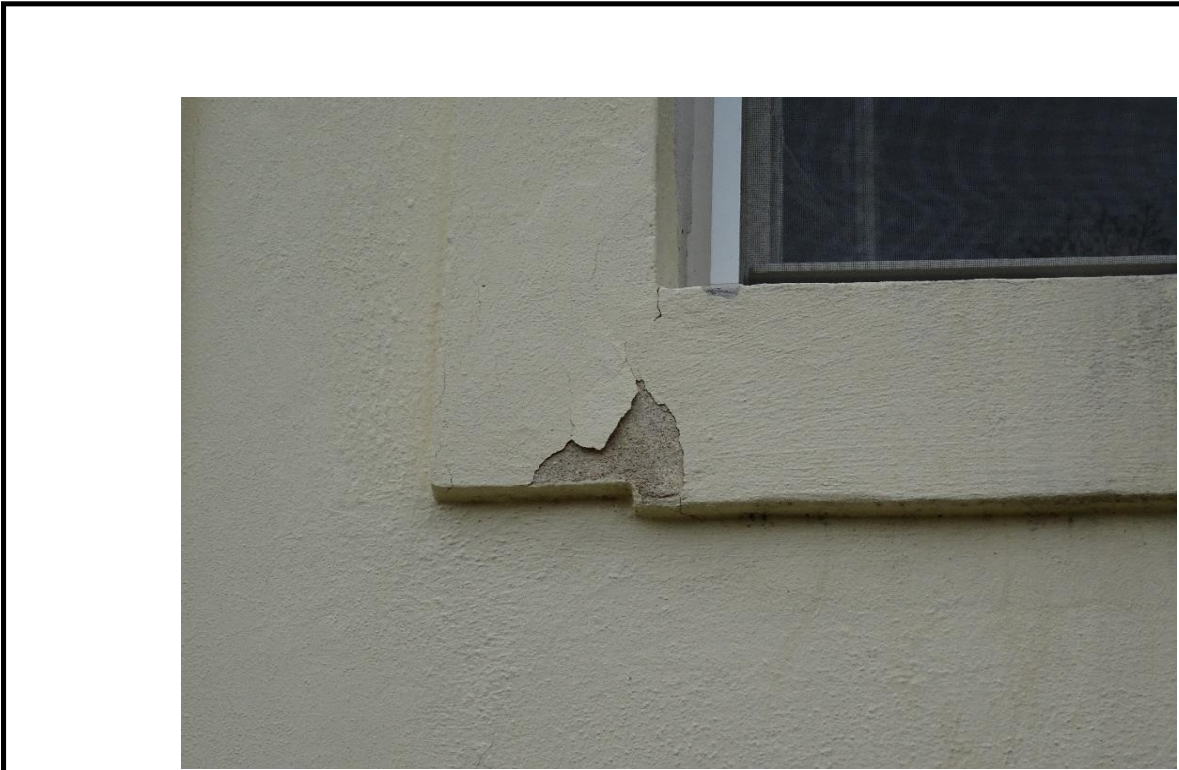
PŘEDBĚŽNÝ NÁVRH OPRAV

Oprava bude provedena dle koncepce restaurátorského zásahu, uvedenou v kapitole D.7 Koncepce restaurátorského zásahu v rozsahu bodů 1 až 9. Předpokládané náklady restaurování činí KČ bez DPH.

FOTODOKUMENTACE PRVEK



FOTODOKUMENTACE DETAILŮ PRVKU



IDENTIFIKAČNÍ ÚDAJE PÍSKOVCOVÉHO DEKORAČNÍHO FASÁDNÍHO PRVKU

Pořadové číslo prvku:	O-2.05
Označení tvaru:	O
Zatřídění dle velikosti:	střední
Celkový technický stav:	1
Orientace fasády:	Z

CHARAKTERISTIKA PRVKU

Orámování okenního otvoru dekoračními architektonickými prvky v ostění - šambránami. Z důvodu neproveditelnosti destruktivní zkoušky nelze jednoznačně určit, zda se jedná o pískovcový architektonický prvek ostění.

POSOUZENÍ TECHNICKÉHO STAVU PRVKU

Dekorační prvky v ostění - šambrány. Prvky jsou v dobrém technickém stavu.

Dekorační prvky v nadpraží a v místě parapetu okenního otvoru - vrchní vrstvy omítky nejsou nijak výrazně znečištěny.

Poškození	Míra poškození				
	0	25%	50%	75%	100%
Mechanické poškození					
Biotické poškození					
Statické a tektonické poškození					
Stupeň znečištění prvku					
Celkový technický stav	1 - Velmi dobrý technický stav				

PŘEDBĚŽNÝ NÁVRH OPRAV

Oprava bude provedena dle koncepce restaurátorského zásahu, uvedenou v kapitole D.7 Koncepce restaurátorského zásahu v rozsahu bodů 1 až 9. Předpokládané náklady restaurování činí ■■■■■ Kč bez DPH.

FOTODOKUMENTACE PRVEK



FOTODOKUMENTACE DETAILŮ PRVKU



IDENTIFIKAČNÍ ÚDAJE PÍSKOVCOVÉHO DEKORAČNÍHO FASÁDNÍHO PRVKU

Pořadové číslo prvku:	O-2.06
Označení tvaru:	O
Zatřídění dle velikosti:	střední
Celkový technický stav:	1
Orientace fasády:	Z

CHARAKTERISTIKA PRVKU

Orámování okenního otvoru dekoračními architektonickými prvky v ostění - šambránami. Z důvodu neproveditelnosti destruktivní zkoušky nelze jednoznačně určit, zda se jedná o pískovcový architektonický prvek ostění.

POSOUZENÍ TECHNICKÉHO STAVU PRVKU

Dekorační prvky v ostění - šambrány. Prvky jsou v dobrém technickém stavu.

Dekorační prvky v nadpraží a v místě parapetu okenního otvoru - vrchní vrstvy omítky nejsou nijak výrazně znečištěny.

Poškození	Míra poškození				
	0	25%	50%	75%	100%
Mechanické poškození					
Biotické poškození					
Statické a tektonické poškození					
Stupeň znečištění prvku					
Celkový technický stav	1 - Velmi dobrý technický stav				

PŘEDBĚŽNÝ NÁVRH OPRAV

Oprava bude provedena dle koncepce restaurátorského zásahu, uvedenou v kapitole D.7 Koncepce restaurátorského zásahu v rozsahu bodů 1 až 9. Předpokládané náklady restaurování činí ■■■■■ Kč bez DPH.

FOTODOKUMENTACE PRVEK



FOTODOKUMENTACE DETAILŮ PRVKU



IDENTIFIKAČNÍ ÚDAJE PÍSKOVCOVÉHO DEKORAČNÍHO FASÁDNÍHO PRVKU

Pořadové číslo prvku:	O-2.07
Označení tvaru:	O
Zatřídění dle velikosti:	střední
Celkový technický stav:	3
Orientace fasády:	Z

CHARAKTERISTIKA PRVKU

Orámování okenního otvoru dekoračními architektonickými prvky v ostění - šambránami. Z důvodu neproveditelnosti destruktivní zkoušky nelze jednoznačně určit, zda se jedná o pískovcový architektonický prvek ostění.

POSOUZENÍ TECHNICKÉHO STAVU PRVKU

Dekorační prvky v ostění - šambrány. Prvky jsou v dobrém technickém stavu.

Dekorační prvky v nadpraží a v místě parapetu okenního otvoru - vrchní vrstvy omítky nejsou nijak výrazně znečištěny.

V rozích nadokenní a podokenní oblasti jsou zaznamenány trhliny v omítce.

Poškození	Míra poškození				
	0	25%	50%	75%	100%
Mechanické poškození					
Biotické poškození					
Statické a tektonické poškození					
Stupeň znečištění prvku					
Celkový technický stav	3 - Horší technický stav				

PŘEDBĚŽNÝ NÁVRH OPRAV

Oprava bude provedena dle koncepce restaurátorského zásahu, uvedenou v kapitole D.7 Koncepce restaurátorského zásahu v rozsahu bodů 1 až 9. Předpokládané náklady restaurování činí ■■■■■ Kč bez DPH.

FOTODOKUMENTACE PRVEK



FOTODOKUMENTACE DETAILŮ PRVKU



IDENTIFIKAČNÍ ÚDAJE PÍSKOVCOVÉHO DEKORAČNÍHO FASÁDNÍHO PRVKU

Pořadové číslo prvku:	O-2.08
Označení tvaru:	O
Zatřídění dle velikosti:	střední
Celkový technický stav:	3
Orientace fasády:	Z

CHARAKTERISTIKA PRVKU

Orámování okenního otvoru dekoračními architektonickými prvky v ostění - šambránami. Z důvodu neproveditelnosti destruktivní zkoušky nelze jednoznačně určit, zda se jedná o pískovcový architektonický prvek ostění.

POSOUZENÍ TECHNICKÉHO STAVU PRVKU

Dekorační prvky v ostění - šambrány. Prvky jsou v dobrém technickém stavu.

Dekorační prvky v nadpraží a v místě parapetu okenního otvoru - vrchní vrstvy omítky nejsou nijak výrazně znečištěny.

V rozích nadokenní a podokenní oblasti jsou zaznamenány trhliny v omítce.

Poškození	Míra poškození				
	0	25%	50%	75%	100%
Mechanické poškození					
Biotické poškození					
Statické a tektonické poškození					
Stupeň znečištění prvku					
Celkový technický stav	3 - Horší technický stav				

PŘEDBĚŽNÝ NÁVRH OPRAV

Oprava bude provedena dle koncepce restaurátorského zásahu, uvedenou v kapitole D.7 Koncepce restaurátorského zásahu v rozsahu bodů 1 až 9. Předpokládané náklady restaurování činí ■■■■■ Kč bez DPH.

FOTODOKUMENTACE PRVEK



FOTODOKUMENTACE DETAILŮ PRVKU



IDENTIFIKAČNÍ ÚDAJE PÍSKOVCOVÉHO DEKORAČNÍHO FASÁDNÍHO PRVKU

Pořadové číslo prvku:	O-2.09
Označení tvaru:	O
Zatřídění dle velikosti:	střední
Celkový technický stav:	3
Orientace fasády:	Z

CHARAKTERISTIKA PRVKU

Orámování okenního otvoru dekoračními architektonickými prvky v ostění - šambránami. Z důvodu neproveditelnosti destruktivní zkoušky nelze jednoznačně určit, zda se jedná o pískovcový architektonický prvek ostění.

POSOUZENÍ TECHNICKÉHO STAVU PRVKU

Dekorační prvky v ostění - šambrány. Prvky jsou v dobrém technickém stavu.

Dekorační prvky v nadpraží a v místě parapetu okenního otvoru - vrchní vrstvy omítky nejsou nijak výrazně znečištěny.

V rozích nadokenní a podokenní oblasti jsou zaznamenány trhliny v omítce.

Poškození	Míra poškození				
	0	25%	50%	75%	100%
Mechanické poškození					
Biotické poškození					
Statické a tektonické poškození					
Stupeň znečištění prvku					
Celkový technický stav	3 - Horší technický stav				

PŘEDBĚŽNÝ NÁVRH OPRAV

Oprava bude provedena dle koncepce restaurátorského zásahu, uvedenou v kapitole D.7 Koncepce restaurátorského zásahu v rozsahu bodů 1 až 9. Předpokládané náklady restaurování činí ■■■■■ Kč bez DPH.

FOTODOKUMENTACE PRVEK



FOTODOKUMENTACE DETAILŮ PRVKU



IDENTIFIKAČNÍ ÚDAJE PÍSKOVCOVÉHO DEKORAČNÍHO FASÁDNÍHO PRVKU

Pořadové číslo prvku:	O-2.10
Označení tvaru:	O
Zatřídění dle velikosti:	střední
Celkový technický stav:	3
Orientace fasády:	Z

CHARAKTERISTIKA PRVKU

Orámování okenního otvoru dekoračními architektonickými prvky v ostění - šambránami. Z důvodu neproveditelnosti destruktivní zkoušky nelze jednoznačně určit, zda se jedná o pískovcový architektonický prvek ostění.

POSOUZENÍ TECHNICKÉHO STAVU PRVKU

Dekorační prvky v ostění - šambrány. Prvky jsou v dobrém technickém stavu.

Dekorační prvky v nadpraží a v místě parapetu okenního otvoru - vrchní vrstvy omítky nejsou nijak výrazně znečištěny.

V rozích nadokenní a podokenní oblasti jsou zaznamenány trhliny v omítce.

Poškození	Míra poškození				
	0	25%	50%	75%	100%
Mechanické poškození					
Biotické poškození					
Statické a tektonické poškození					
Stupeň znečištění prvku					
Celkový technický stav	3 - Horší technický stav				

PŘEDBĚŽNÝ NÁVRH OPRAV

Oprava bude provedena dle koncepce restaurátorského zásahu, uvedenou v kapitole D.7 Koncepce restaurátorského zásahu v rozsahu bodů 1 až 9. Předpokládané náklady restaurování činí █████ Kč bez DPH. Stávající mříž bude repasována.

FOTODOKUMENTACE PRVEK



FOTODOKUMENTACE DETAILŮ PRVKU



IDENTIFIKAČNÍ ÚDAJE PÍSKOVCOVÉHO DEKORAČNÍHO FASÁDNÍHO PRVKU

Pořadové číslo prvku:	O-2.11
Označení tvaru:	O
Zatřídění dle velikosti:	střední
Celkový technický stav:	3
Orientace fasády:	Z

CHARAKTERISTIKA PRVKU

Orámování okenního otvoru dekoračními architektonickými prvky v ostění - šambránami. Z důvodu neproveditelnosti destruktivní zkoušky nelze jednoznačně určit, zda se jedná o pískovcový architektonický prvek ostění.

POSOUZENÍ TECHNICKÉHO STAVU PRVKU

Dekorační prvky v ostění - šambrány. Prvky jsou v dobrém technickém stavu.

Dekorační prvky v nadpraží a v místě parapetu okenního otvoru - vrchní vrstvy omítky nejsou nijak výrazně znečištěny.

V rozích nadokenní a podokenní oblasti jsou zaznamenány trhliny v omítce.

Poškození	Míra poškození				
	0	25%	50%	75%	100%
Mechanické poškození					
Biotické poškození					
Statické a tektonické poškození					
Stupeň znečištění prvku					
Celkový technický stav	3 - Horší technický stav				

PŘEDBĚŽNÝ NÁVRH OPRAV

Oprava bude provedena dle koncepce restaurátorského zásahu, uvedenou v kapitole D.7 Koncepce restaurátorského zásahu v rozsahu bodů 1 až 9. Předpokládané náklady restaurování činí ■■■■■ Kč bez DPH.

FOTODOKUMENTACE PRVEK



FOTODOKUMENTACE DETAILŮ PRVKU



IDENTIFIKAČNÍ ÚDAJE PÍSKOVCOVÉHO DEKORAČNÍHO FASÁDNÍHO PRVKU

Pořadové číslo prvku:	O-2.12
Označení tvaru:	O
Zatřídění dle velikosti:	střední
Celkový technický stav:	3
Orientace fasády:	Z

CHARAKTERISTIKA PRVKU

Orámování slepého okenního otvoru dekoračními architektonickými prvky v ostění - šambránami. Z důvodu neproveditelnosti destruktivní zkoušky nelze jednoznačně určit, zda se jedná o pískovcový architektonický prvek ostění.

POSOUZENÍ TECHNICKÉHO STAVU PRVKU

Dekorační prvky v ostění - šambrány. Prvky jsou v dobrém technickém stavu.

Dekorační prvky v nadpraží a v místě parapetu slepého okenního otvoru - vrchní vrstvy omítky nejsou nijak výrazně znečištěny.

V rozích nadokenní a podokenní oblasti jsou zaznamenány trhliny v omítce.

Poškození	Míra poškození				
	0	25%	50%	75%	100%
Mechanické poškození					
Biotické poškození					
Statické a tektonické poškození					
Stupeň znečištění prvku					
Celkový technický stav	3 - Horší technický stav				

PŘEDBĚŽNÝ NÁVRH OPRAV

Oprava bude provedena dle koncepce restaurátorského zásahu, uvedenou v kapitole D.7 Koncepce restaurátorského zásahu v rozsahu bodů 1 až 9. Předpokládané náklady restaurování činí ■■■■■ Kč bez DPH.

FOTODOKUMENTACE PRVEK



FOTODOKUMENTACE DETAILŮ PRVKU



IDENTIFIKAČNÍ ÚDAJE PÍSKOVCOVÉHO DEKORAČNÍHO FASÁDNÍHO PRVKU

Pořadové číslo prvku:	O-2.13
Označení tvaru:	O
Zatřídění dle velikosti:	střední
Celkový technický stav:	3
Orientace fasády:	Z

CHARAKTERISTIKA PRVKU

Orámování slepého okenního otvoru dekoračními architektonickými prvky v ostění - šambránami. Z důvodu neproveditelnosti destruktivní zkoušky nelze jednoznačně určit, zda se jedná o pískovcový architektonický prvek ostění.

POSOUZENÍ TECHNICKÉHO STAVU PRVKU

Dekorační prvky v ostění - šambrány. Prvky jsou v dobrém technickém stavu.

Dekorační prvky v nadpraží a v místě parapetu slepého okenního otvoru - vrchní vrstvy omítky nejsou nijak výrazně znečištěny.

V rozích nadokenní a podokenní oblasti jsou zaznamenány trhliny v omítce.

Poškození	Míra poškození				
	0	25%	50%	75%	100%
Mechanické poškození					
Biotické poškození					
Statické a tektonické poškození					
Stupeň znečištění prvku					
Celkový technický stav	3 - Horší technický stav				

PŘEDBĚŽNÝ NÁVRH OPRAV

Oprava bude provedena dle koncepce restaurátorského zásahu, uvedenou v kapitole D.7 Koncepce restaurátorského zásahu v rozsahu bodů 1 až 9. Předpokládané náklady restaurování činí █████ Kč bez DPH. Stávající mříž bude repasována.

FOTODOKUMENTACE PRVEK



FOTODOKUMENTACE DETAILŮ PRVKU



IDENTIFIKAČNÍ ÚDAJE PÍSKOVCOVÉHO DEKORAČNÍHO FASÁDNÍHO PRVKU

Pořadové číslo prvku:	O-3.14
Označení tvaru:	O
Zatřídění dle velikosti:	malé
Celkový technický stav:	1
Orientace fasády:	Z

CHARAKTERISTIKA PRVKU

Orámování slepého okenního otvoru dekoračními architektonickými prvky v ostění - šambránami. Z důvodu neproveditelnosti destruktivní zkoušky nelze jednoznačně určit, zda se jedná o pískovcový architektonický prvek ostění.

POSOUZENÍ TECHNICKÉHO STAVU PRVKU

Dekorační prvky v ostění - šambrány. Prvky jsou v dobrém technickém stavu.

Dekorační prvky v nadpraží a v místě parapetu slepého okenního otvoru - vrchní vrstvy omítky nejsou nijak výrazně znečištěny.

Poškození	Míra poškození				
	0	25%	50%	75%	100%
Mechanické poškození					
Biotické poškození					
Statické a tektonické poškození					
Stupeň znečištění prvku					
Celkový technický stav	1 - Velmi dobrý technický stav				

PŘEDBĚŽNÝ NÁVRH OPRAV

Oprava bude provedena dle koncepce restaurátorského zásahu, uvedenou v kapitole D.7 Koncepce restaurátorského zásahu v rozsahu bodů 1 až 9. Předpokládané náklady restaurování činí ■■■■■ Kč bez DPH.

FOTODOKUMENTACE PRVEK



FOTODOKUMENTACE DETAILŮ PRVKU



IDENTIFIKAČNÍ ÚDAJE PÍSKOVCOVÉHO DEKORAČNÍHO FASÁDNÍHO PRVKU

Pořadové číslo prvku:	F-3.15
Označení tvaru:	F
Zatřídění dle velikosti:	střední
Celkový technický stav:	2
Orientace fasády:	Z

CHARAKTERISTIKA PRVKU

Ozubené zakončení vrcholu atiky jako estetický prvek - cimbuří, hlavní římsa

POSOUZENÍ TECHNICKÉHO STAVU PRVKU

Prvky jsou v dobrém technickém stavu, je zde pouze mírné znečištění vodou.

Poškození	Míra poškození				
	0	25%	50%	75%	100%
Mechanické poškození					
Biotické poškození					
Statické a tektonické poškození					
Stupeň znečištění prvku					
Celkový technický stav	2 - Dobrý technický stav				

PŘEDBĚŽNÝ NÁVRH OPRAV

Oprava bude provedena dle koncepce restaurátorského zásahu, uvedenou v kapitole D.7 Koncepce restaurátorského zásahu v rozsahu bodů 1 až 9. Předpokládané náklady restaurování činí Kč bez DPH.

FOTODOKUMENTACE PRVEK



FOTODOKUMENTACE DETAILŮ PRVKU



IDENTIFIKAČNÍ ÚDAJE PÍSKOVCOVÉHO DEKORAČNÍHO FASÁDNÍHO PRVKU

Pořadové číslo prvku:	F-3.16
Označení tvaru:	F
Zatřídění dle velikosti:	velké
Celkový technický stav:	4
Orientace fasády:	Z

CHARAKTERISTIKA PRVKU

Funkční a dekorativní architektonický prvek - římsa doplněná girlandou a cimbuřím

POSOUZENÍ TECHNICKÉHO STAVU PRVKU

Dekorační prvky římsy - girlanda. Prvek je v dobrém technickém stavu, pouze v místě cimbuří je znatelné znečištění a trhliny v omítce.

Poškození	Míra poškození				
	0	25%	50%	75%	100%
Mechanické poškození					
Biotické poškození					
Statické a tektonické poškození					
Stupeň znečištění prvku					
Celkový technický stav	4 - Špatný technický stav				

PŘEDBĚŽNÝ NÁVRH OPRAV

Oprava bude provedena dle koncepce restaurátorského zásahu, uvedenou v kapitole D.7 Koncepce restaurátorského zásahu v rozsahu bodů 1 až 9. Předpokládané náklady restaurování činí █████ Kč bez DPH.

FOTODOKUMENTACE PRVEK



FOTODOKUMENTACE DETAILŮ PRVKU



IDENTIFIKAČNÍ ÚDAJE PÍSKOVCOVÉHO DEKORAČNÍHO FASÁDNÍHO PRVKU

Pořadové číslo prvku:	F-3.17
Označení tvaru:	F
Zatřídění dle velikosti:	střední
Celkový technický stav:	3
Orientace fasády:	Z

CHARAKTERISTIKA PRVKU

Ozdobný architektonický prvek - ozdobná věž doplněná římsou a girlandou

POSOUZENÍ TECHNICKÉHO STAVU PRVKU

Prvky jsou v dobrém technickém stavu. Některé místa jsou znečištěny vodou. V

místě girlandy byly zjištěny trhliny v omítce.

Poškození	Míra poškození				
	0	25%	50%	75%	100%
Mechanické poškození					
Biotické poškození					
Statické a tektonické poškození					
Stupeň znečištění prvku					
Celkový technický stav	3 - Horší technický stav				

PŘEDBĚŽNÝ NÁVRH OPRAV

Oprava bude provedena dle koncepce restaurátorského zásahu, uvedenou v kapitole D.7 Koncepce restaurátorského zásahu v rozsahu bodů 1 až 9. Předpokládané náklady restaurování činí Kč bez DPH.

FOTODOKUMENTACE PRVEK



FOTODOKUMENTACE DETAILŮ PRVKU



IDENTIFIKAČNÍ ÚDAJE PÍSKOVCOVÉHO DEKORAČNÍHO FASÁDNÍHO PRVKU

Pořadové číslo prvku:	F-4.18
Označení tvaru:	F
Zatřídění dle velikosti:	střední
Celkový technický stav:	2
Orientace fasády:	Z

CHARAKTERISTIKA PRVKU

Dekorativní architektonický prvek - hodiny

POSOUZENÍ TECHNICKÉHO STAVU PRVKU

Prvek jsou v dobrém technickém stavu, je zde pouze mírné znečištění vodou. V

některých místech byly zaznamenány trhliny v omítce.

Poškození	Míra poškození				
	0	25%	50%	75%	100%
Mechanické poškození					
Biotické poškození					
Statické a tektonické poškození					
Stupeň znečištění prvku					
Celkový technický stav	2 - Dobrý technický stav				

PŘEDBĚŽNÝ NÁVRH OPRAV

Oprava bude provedena dle koncepce restaurátorského zásahu, uvedenou v kapitole D.7 Koncepce restaurátorského zásahu v rozsahu bodů 1 až 9. Předpokládané náklady restaurování činí Kč bez DPH.

FOTODOKUMENTACE PRVEK



FOTODOKUMENTACE DETAILŮ PRVKU



IDENTIFIKAČNÍ ÚDAJE PÍSKOVCOVÉHO DEKORAČNÍHO FASÁDNÍHO PRVKU

Pořadové číslo prvku:	F-4.19
Označení tvaru:	F
Zatřídění dle velikosti:	velké
Celkový technický stav:	4
Orientace fasády:	Z

CHARAKTERISTIKA PRVKU

Funkční a dekorativní architektonický prvek - římsa doplněná girlandou a cimbuřím

POSOUZENÍ TECHNICKÉHO STAVU PRVKU

Dekorační prvky římsy - girlanda. Prvek je ve špatném technickém stavu, v některých místech je znatelné znečištění.

V místě cimbuří a girlandy jsou zaznamenány trhliny v omítce.

Poškození	Míra poškození				
	0	25%	50%	75%	100%
Mechanické poškození					
Biotické poškození					
Statické a tektonické poškození					
Stupeň znečištění prvku					
Celkový technický stav	4 - Špatný technický stav				

PŘEDBĚŽNÝ NÁVRH OPRAV

Oprava bude provedena dle koncepce restaurátorského zásahu, uvedenou v kapitole D.7 Koncepce restaurátorského zásahu v rozsahu bodů 1 až 9. Předpokládané náklady restaurování činí Kč bez DPH.

FOTODOKUMENTACE PRVEK



FOTODOKUMENTACE DETAILŮ PRVKU



IDENTIFIKAČNÍ ÚDAJE PÍSKOVCOVÉHO DEKORAČNÍHO FASÁDNÍHO PRVKU

Pořadové číslo prvku:	F-2.20
Označení tvaru:	F
Zatřídění dle velikosti:	velké
Celkový technický stav:	1
Orientace fasády:	Z

CHARAKTERISTIKA PRVKU

Funkční a dekorativní architektonický prvek - hlavní římsa

POSOUZENÍ TECHNICKÉHO STAVU PRVKU

Dekorační prvky římsy - Prvek je v dobrém technickém stavu, není zde žádné znatelné znečištění.

Nejsou zde žádné známky trhlin.

Poškození	Míra poškození				
	0	25%	50%	75%	100%
Mechanické poškození					
Biotické poškození					
Statické a tektonické poškození					
Stupeň znečištění prvku					
Celkový technický stav	1 - Velmi dobrý technický stav				

PŘEDBĚŽNÝ NÁVRH OPRAV

Oprava bude provedena dle koncepce restaurátorského zásahu, uvedenou v kapitole D.7 Koncepce restaurátorského zásahu v rozsahu bodů 1 až 9. Předpokládané náklady restaurování činí Kč bez DPH.

FOTODOKUMENTACE PRVEK



FOTODOKUMENTACE DETAILŮ PRVKU

